

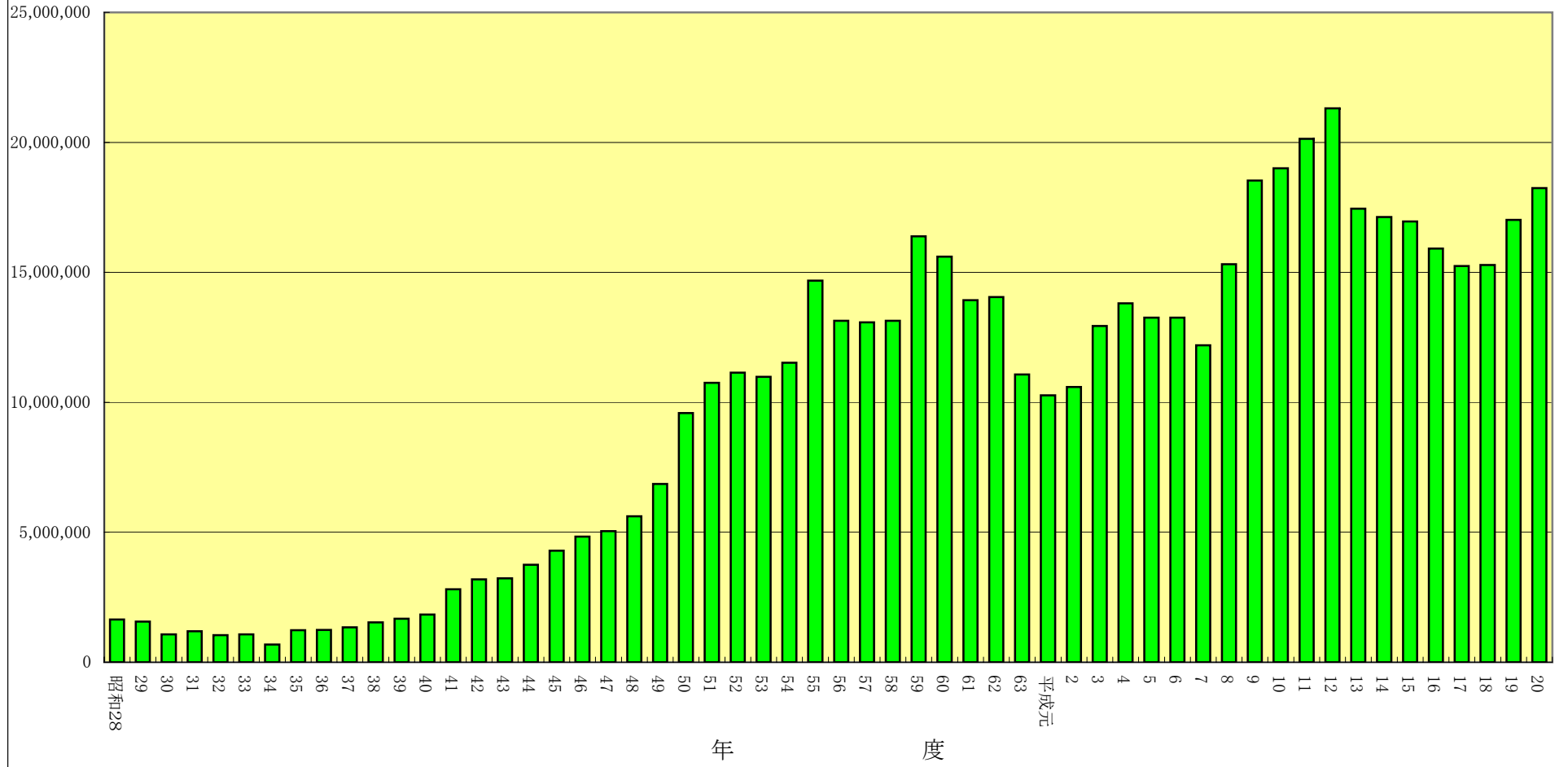
社団法人京都モデルフォレスト協会

平成20年度緑の募金運営協議会

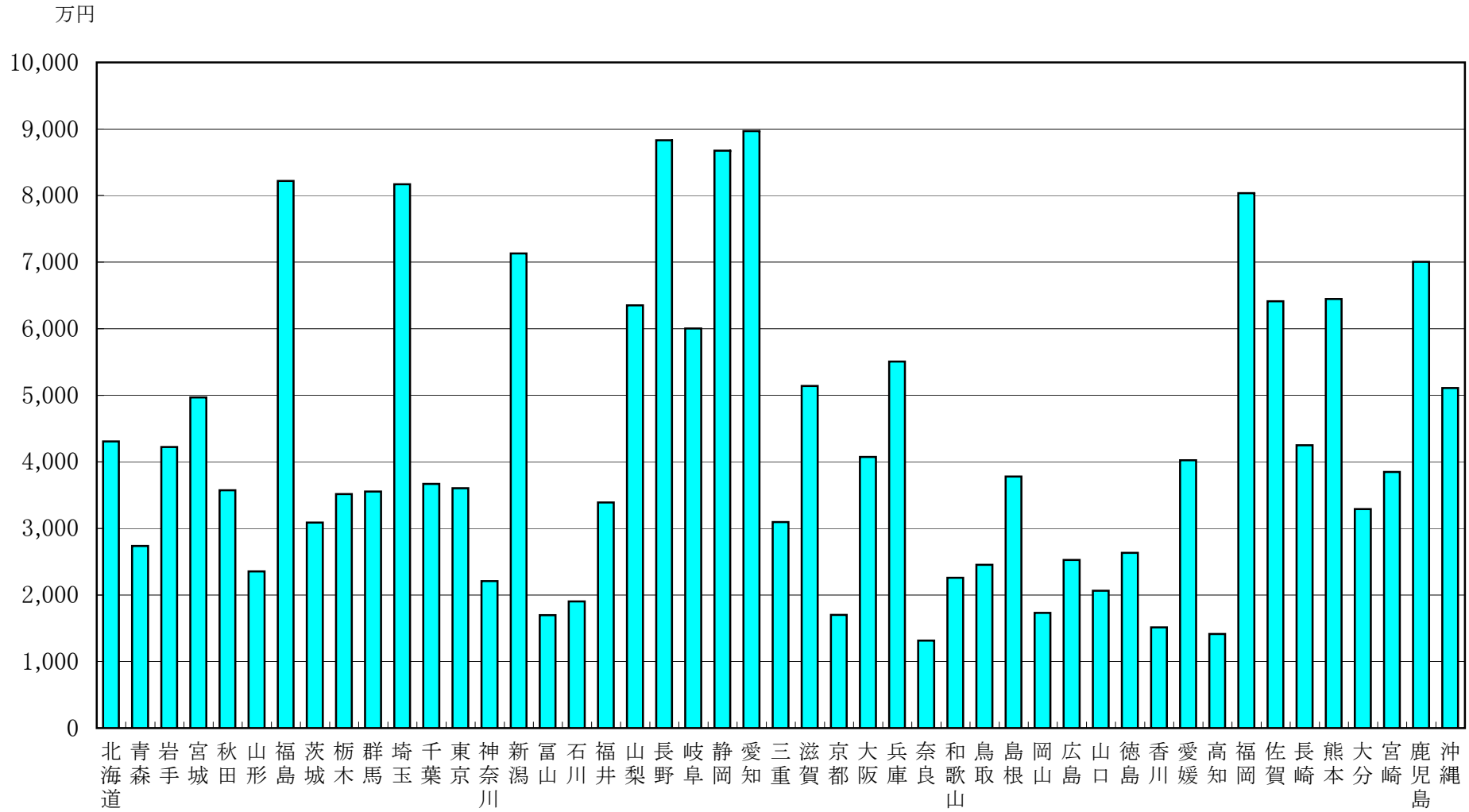
参 考 資 料

■ 年度別募金実績

募金額

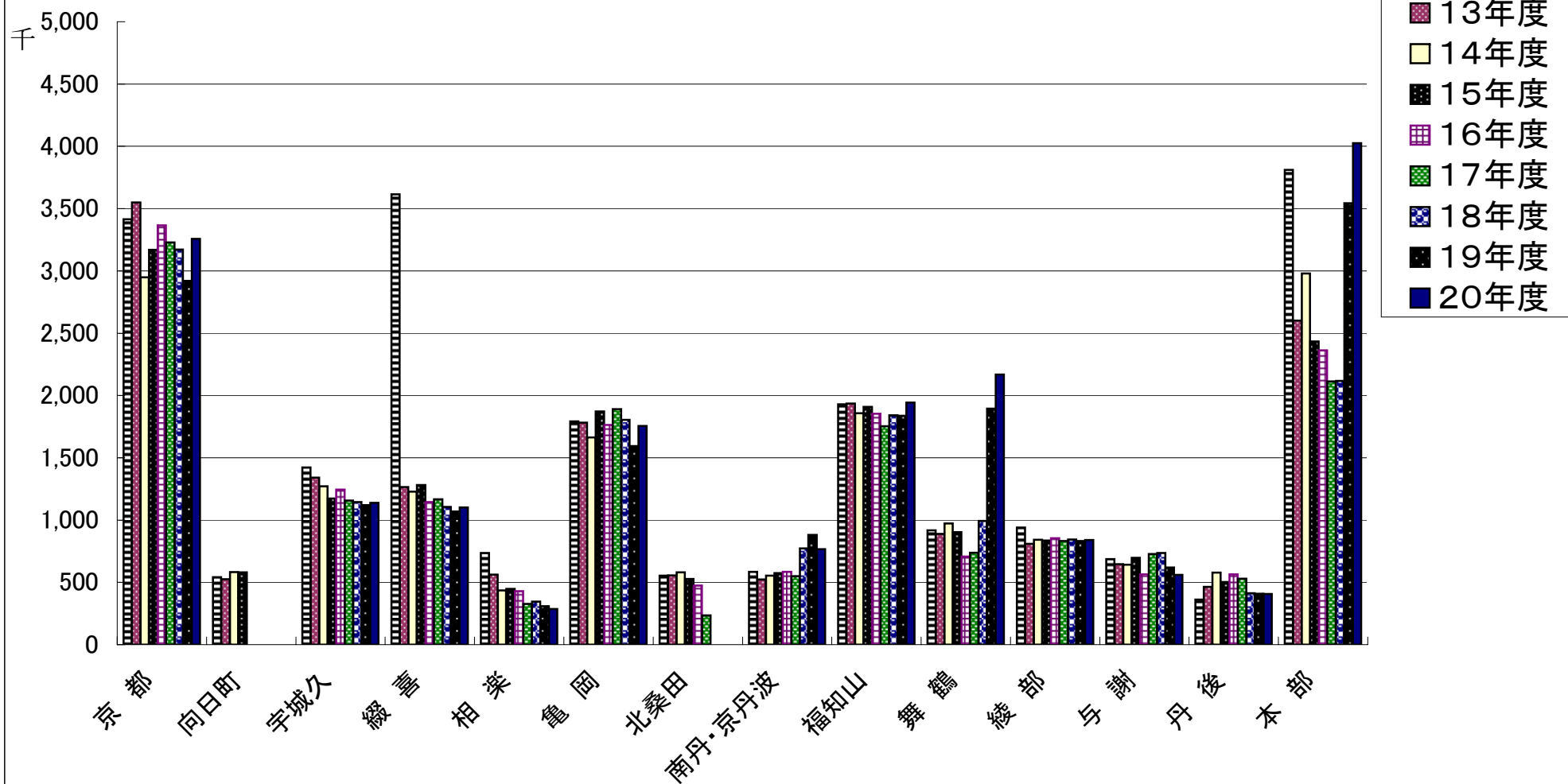


平成19年度緑の募金実績



都道府県

緑の募金実績



平成20年度緑の募金実績（対前年度）

（単位：円）

支援団体名		20年度（A）	19年度（B）	増減 （A）－（B）	前年比
京都・乙訓	春	2,445,678	2,615,677	△169,999	93.5%
	秋	810,430	304,247	506,183	266.4%
	計	3,256,108	2,919,924	336,184	111.5%
宇城久	春	1,072,720	1,064,018	8,702	100.8%
	秋	65,409	54,800	10,609	119.4%
	計	1,138,129	1,118,818	19,311	101.7%
綴喜	春	925,858	879,345	46,513	105.3%
	秋	175,000	189,533	△14,533	92.3%
	計	1,100,858	1,068,878	31,980	103.0%
相楽	春	275,382	300,525	△25,143	91.6%
	秋	10,000	7,630	2,370	131.1%
	計	285,382	308,155	△22,773	92.6%
亀岡	春	1,552,640	1,433,074	119,566	108.3%
	秋	201,931	160,366	41,565	125.9%
	計	1,754,571	1,593,440	161,131	110.1%
南丹・京丹波	春	760,302	862,285	△101,983	88.2%
	秋	5,000	17,873	△12,873	28.0%
	計	765,302	880,158	△114,856	87.0%
福知山	春	1,921,339	1,836,183	85,156	104.6%
	秋	21,178	0	21,178	
	計	1,942,517	1,836,183	106,334	105.8%
舞鶴	春	2,126,935	1,766,456	360,479	120.4%
	秋	42,020	128,421	△86,401	32.7%
	計	2,168,955	1,894,877	274,078	114.5%
綾部	春	838,982	830,663	8,319	101.0%
	秋	0	0	0	
	計	838,982	830,663	8,319	101.0%
与謝	春	406,759	421,374	△14,615	96.5%
	秋	152,347	197,603	△45,256	77.1%
	計	559,106	618,977	△59,871	90.3%
丹後	春	279,059	280,933	△1,874	99.3%
	秋	128,368	127,384	984	100.8%
	計	407,427	408,317	△890	99.8%
支援団体計	春	12,605,654	12,290,533	315,121	102.6%
	秋	1,611,683	1,187,857	423,826	135.7%
	計	14,217,337	13,478,390	738,947	105.5%
本部	春	2,357,655	2,060,183	297,472	114.4%
	秋	1,647,535	1,483,188	164,347	111.1%
	計	4,005,190	3,543,371	461,819	113.0%
合計	春	14,963,309	14,350,716	612,593	104.3%
	秋	3,259,218	2,671,045	588,173	122.0%
	計	18,222,527	17,021,761	1,200,766	107.1%

平成20年度緑の募金実績(方法別金額と構成比)

(単位:円)

団体名	家庭 (構成比)	街頭 (構成比)	職場 (構成比)	企業 (構成比)	学校 (構成比)	その他 (構成比)	計	(参考) 前年比
京都・乙訓 計	406,538 (12.5)	1,524,715 (46.8)	950,556 (29.2)	25,000 (0.8)	32,453 (1.0)	316,846 (9.7)	3,256,108	111.5%
	386,088 (15.8)	1,263,041 (51.6)	589,743 (24.1)		9,553 (0.4)	197,253 (8.1)	2,445,678	93.5%
	20,450 (2.5)	261,674 (32.3)	360,813 (44.5)	25,000 (3.1)	22,900 (2.8)	119,593 (14.8)	810,430	266.4%
宇城久 計		169,229 (14.9)	541,372 (47.6)	60,637 (5.3)		366,891 (32.2)	1,138,129	101.7%
		148,820 (13.9)	541,372 (50.5)	60,637 (5.7)		321,891 (30.0)	1,072,720	100.8%
		20,409 (31.2)				45,000 (68.8)	65,409	119.4%
綴喜 計	828,540 (75.3)	5,755 (0.5)	83,463 (7.6)			183,100 (16.6)	1,100,858	103.0%
	828,540 (89.5)	5,755 (0.6)	83,463 (9.0)			8,100 (0.9)	925,858	105.3%
						175,000 (100.0)	175,000	92.3%
相楽 計	112,250 (39.3)	16,736 (5.9)	48,325 (16.9)		96,848 (33.9)	11,223 (3.9)	285,382	92.6%
	112,250 (40.8)	16,736 (6.1)	48,325 (17.5)		96,848 (35.2)	1,223 (0.4)	275,382	91.6%
						10,000 (100.0)	10,000	131.1%
亀岡 計	1,306,762 (74.5)	200,181 (11.4)	188,451 (10.7)	23,011 (1.3)		36,166 (2.1)	1,754,571	110.1%
	1,215,516 (78.3)	120,591 (7.8)	157,356 (10.1)	23,011 (1.5)		36,166 (2.3)	1,552,640	108.3%
	91,246 (45.2)	79,590 (39.4)	31,095 (15.4)				201,931	125.9%
南丹・京丹波 計	709,416 (92.7)		50,886 (6.6)			5,000 (0.3)	765,302	87.0%
	709,416 (93.3)		50,886 (6.7)				760,302	88.2%
						5,000 (100.0)	5,000	28.0%
福知山 計	1,696,224 (87.3)	24,495 (1.3)	190,946 (9.8)			30,852 (1.6)	1,942,517	105.8%
	1,696,224 (88.3)	24,495 (1.3)	190,946 (9.9)			9,674 (0.5)	1,921,339	104.6%
						21,178	21,178	

平成20年度緑の募金実績(方法別金額と構成比)

(単位:円)

団体名	家庭 (構成比)	街頭 (構成比)	職場 (構成比)	企業 (構成比)	学校 (構成比)	その他 (構成比)	計	(参考) 前年比
舞鶴	計	1,524,322 (70.3)	69,617 (3.2)	465,832 (21.5)	15,000 (0.7)		94,184 (4.3)	2,168,955 114.5%
	春	1,497,302 (70.4)	69,617 (3.3)	465,832 (21.9)			94,184 (4.4)	2,126,935 120.4%
	秋	27,020 (64.3)			15,000 (35.7)			42,020 32.7%
綾部	計	658,188 (78.5)	20,244 (2.4)	157,778 (18.8)			2,772 (0.3)	838,982 101.0%
	春秋	658,188 (78.5)	20,244 (2.4)	157,778 (18.8)			2,772 (0.3)	838,982 101.0%
与謝	計	112,625 (20.1)	35 (0.0)	196,000 (35.1)	150,446 (26.9)		100,000 (17.9)	559,106 90.3%
	春	112,625 (27.7)	35 (0.0)	154,001 (37.9)	140,098 (34.4)			406,759 96.5%
	秋			41,999 (27.6)	10,348 (6.8)		100,000 (65.6)	152,347 77.1%
丹後	計		25,948 (6.4)	167,893 (41.2)	147,614 (36.2)		65,972 (16.2)	407,427 99.8%
	春		23,323 (8.4)	131,792 (47.2)	120,972 (43.3)		2,972 (1.1)	279,059 99.3%
	秋		2,625 (2.0)	36,101 (28.1)	26,642 (20.8)		63,000 (49.1)	128,368 100.8%
支援団体	計	7,354,865 (51.7)	2,056,955 (14.5)	3,041,502 (21.4)	421,708 (3.0)	129,301 (0.9)	1,213,006 (8.5)	14,217,337 105.5%
	春	7,216,149 (57.2)	1,692,657 (13.4)	2,571,494 (20.4)	344,718 (2.7)	106,401 (0.8)	674,235 (5.3)	12,605,654 102.6%
	秋	138,716 (8.6)	364,298 (22.6)	470,008 (29.2)	76,990 (4.8)	22,900 (1.4)	538,771 (33.4)	1,611,683 135.7%
協会	計			1,798,054 (44.9)	1,532,606 (38.3)		674,530 (16.8)	4,005,190 113.0%
	春			1,658,031 (70.3)	394,555 (16.7)		305,069 (12.9)	2,357,655 114.4%
	秋			140,023 (8.5)	1,138,051 (69.1)		369,461 (22.4)	1,647,535 111.1%
合計	計	7,354,865 (40.4)	2,056,955 (11.3)	4,839,556 (26.6)	1,954,314 (10.7)	129,301 (0.7)	1,887,536 (10.4)	18,222,527 107.1%
	春	7,216,149 (48.2)	1,692,657 (11.3)	4,229,525 (28.3)	739,273 (4.9)	106,401 (0.7)	979,304 (6.5)	14,963,309 104.3%
	秋	138,716 (4.3)	364,298 (11.2)	610,031 (18.7)	1,215,041 (37.3)	22,900 (0.7)	908,232 (27.9)	3,259,218 122.0%
(参考)								
H19	計	7,062,759 (41.5)	2,547,768 (15.0)	4,164,391 (24.5)	1,993,962 (11.7)	98,575 (0.6)	1,154,306 (6.8)	17,021,761 111.4%