



フォレスト
サポーターズ

美しい森林づくり推進国民運動

VOL.1

3月8日は
フォレスト・サポーターズの日

いまの日本の環境を救えるのは、森だと思おう。

日本国土のほぼ7割は森林です。森林は、豊かな水や生態系を育み、その環境を支えてきました。しかし、今では林業に携わる人も山村に住む人も減ったため、手入れが行き届かなくなり、森のチカラが弱まっています。日本の森の本来のチカラを取り戻すためには、手入れを必要とする多くの森林に、人が積極的に関わり、育てなければならないのです。

また、京都議定書で日本が温室効果ガスの削減を約束した6%の約3分の2にあたる3.8%は、国内の森林で吸収しなければなりません。今こそ、森に手を入れ、使い、育てるというサイクルを取り戻し、森林を再生することが必要です。未来の子どものために、あなたも一緒に森林をサポートしてください。

豊かな森林の役割 森林にはさまざまな働きがありますが、その主なものを紹介します。

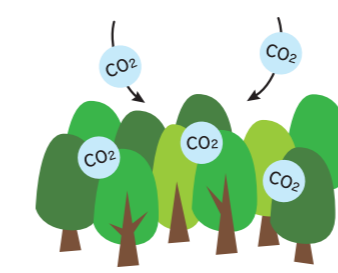
〈生き物のすみか〉



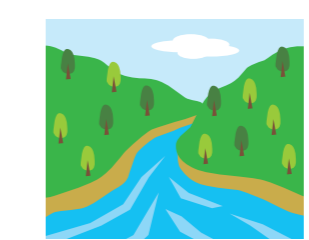
鳥や獣、虫など多くの生き物のすみかを提供しています。

〈二酸化炭素 (CO₂) を吸収〉

森林は光合成によりCO₂を吸収して蓄える働きがあります。



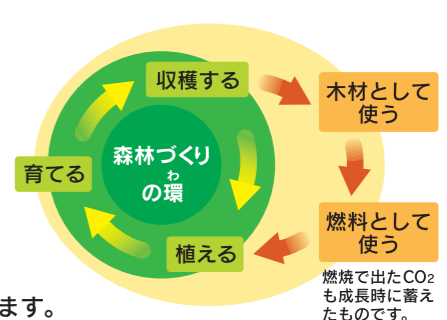
〈豊かな水源としての役割〉



土壌は降水をため川の流量を安定させるとともに、水質を浄化します。

〈循環可能な資源〉

森林は循環可能な資源で、きちんと育てれば尽きることがない資源です。



●このほか、樹木の根による土砂崩れの防止、森林浴や行楽の場を提供してくれるなどの働きがあります。こうした働きは、人の手を入れることでうまく機能します。

森林を守り育てる運動に参加しませんか？



社 京都モデルフォレスト協会理事長
京都銀行頭取 柏原康夫

地球温暖化を防止し、豊かな水源を育み、多くの生き物にすみかを提供するなど、様々な公益的な機能を有している森林。この貴重な森林を良好な状態に手入れし次の世代に引き継ぐことが、我々が果たさなければならない大切な役割だと思えます。京都モデルフォレスト協会では、森林所有者や行政だけでなく、住民や企業、大学、寺社、ボランティア団体、さらには茶道、華道といった文化団体など、多くの方々に参加していただき、森林づくり活動を進めています。まだまだ多くの森林が手入れを必要としていますので、皆様の森林づくり活動へのご参加を心よりお待ちしております。



枝を払い日光を地表まで届かせる

下草が繁茂する良好な森林

社団法人 京都モデルフォレスト協会

〒602-8054 京都市上京区出水通油小路東入丁子風呂町104-2 府庁西別館内
TEL・FAX 075-414-1270

<http://kyoto-modelforest.jp/>

今日からやろう！森のための4つのアクション

ACT1

ふれてそだてる 森林づくり
森にふれよう



森で行われるイベントや活動に参加してみよう。

ACT2

つかってそだてる 森林づくり
木をつかおう



間伐材などの国産材でつくられた製品をつかってみよう。

ACT3

ささえてそだてる 森林づくり
森をささえよう



募金やボランティアをしたり、ふるさとの森を手入れして森をつくろう。

ACT4

暮らしてそだてる 森林づくり
森と暮らそう



農山村の暮らしにふれたり、森で働いてみよう。

4つのアクションのうち1つでも森のために実行することを誓えば、あなたもいまずぐフォレスト・サポーターズに登録できます。 >>> www.mori-zukuri.jp